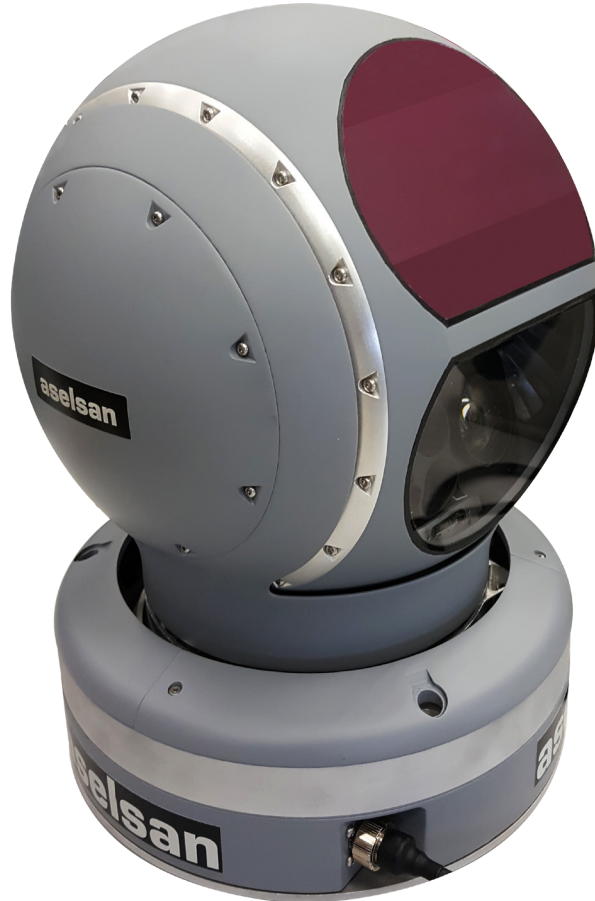
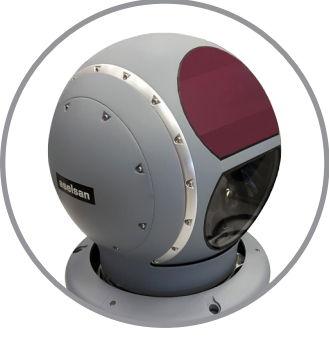


# ATMACA

ELEKTRO OPTİK GÖZETLEME SİSTEMİ

SOĞUTMALI ORTA DALGA TERMAL KAMERA  
YÜKSEK ÇÖZÜNÜRLÜKLÜ TV KAMERA  
YÜKSEK STABİLİZASYON PERFORMANSI  
YÜKSEK PERFORMANSLI LAZER MESAFE BULUCU





# ATMACA

## ELEKTRO OPTİK GÖZETLEME SİSTEMİ

### Kullanım Alanları

- İnsanlı/İnsansız Hava Araçları
- Sınır/Sahil Güvenlik Uygulamaları
- Uzun Mesafe Tespit/Teşhis/Tanırma

### Genel Özellikler

- Kompakt ve hafif yapı
- Tüm bileşenleri barındıran mimari
- Yüksek Kaliteli Soğutmalı Termal Kamera
- Yüksek Çözünürlüklü Renkli Gündüz Kamerası
- Göze-Zararsız Lazer Mesafe Ölçer
- GPS Data Girişi
- Otomatik görüntü işleme ve iyileştirme
- Otomatik Hedef Takibi
- Hedef Bölgeye Kilitleme (GEO-LOCK)
- Çok hassas dört eksen Stabilizasyon

### Çevre Koşulları

- Çalışma Sıcaklığı : -20°C/+55°C
- Depolama Sıcaklığı : -40°C/+60°C

### Standart Aksesuarlar

- Stabilize Gimbal
- Standart Kablo Kiti

### Opsiyonel Aksesuarlar

- Görüntüleme ve Kontrol Birimi

### Teknik Özellikler

- Sistem Tipi : Jiroskobik Stabilizasyon
- Gimbal Boyutu : 26 cm Çap x 35 cm Yüks.
- Gimbal Ağırlığı : 10 kg (maks.)

### Termal Kamera

- Sensör Tipi : 640x512 FPA
- Dalga boyu : 3-5 µm
- Dijital Zoom : 4X
- Optik Zoom : Sürekli
- Geniş Bakış Açısı : 16.8° x 13.5°
- Orta Bakış Açısı : 6.0° x 4.8°
- Dar Bakış Açısı : 2.0° x 1.6°

### Gündüz Kamerası

- Sensör Tipi : Görünür Işık CMOS
- Dijital Zoom : 4X
- Çözünürlük : 1920x1080, 2.38MP
- Optik Zoom : Sürekli
- Geniş Bakış Açısı : 60° Yatay
- Dar Bakış Açısı : 2.3° Yatay

### Lazer Mesafe Ölçer

- Lazer Sınıfı : Sınıf 1, Göze zararsız
- Maks. Menzil : 4 km (10km opsiyonel)
- Hassasiyet : 5 m
- Maks. Atım Hızı : 10 atım/dk

### Lazer Noktalayıcı

- Dalgaboyu : NIR
- Gücü : 200 mW

### Gimbal

- Yan Hareket : 360° sürekli
- Yükseliş Hareket : 360° sürekli
- Yönlenme Hızı : < 110° /sec
- Stabilizasyon : < 30 µRad

### Arayüz

- Video Çıkış : Analog PAL/Analog HD
- Besleme Gerilimi : 18V DC - 36V DC
- Güç : 100 W