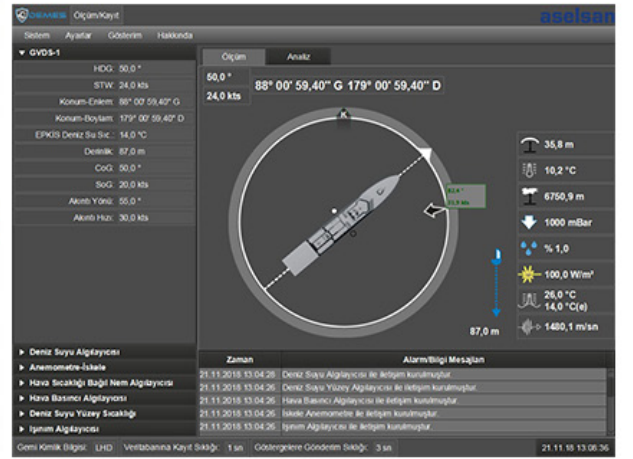
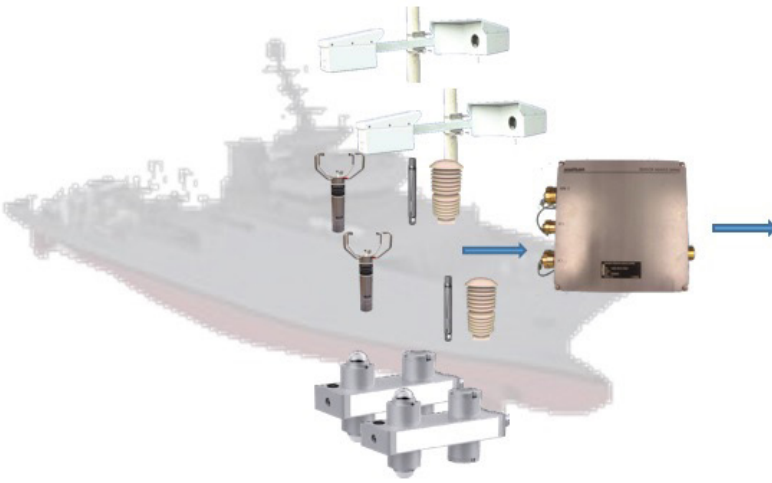
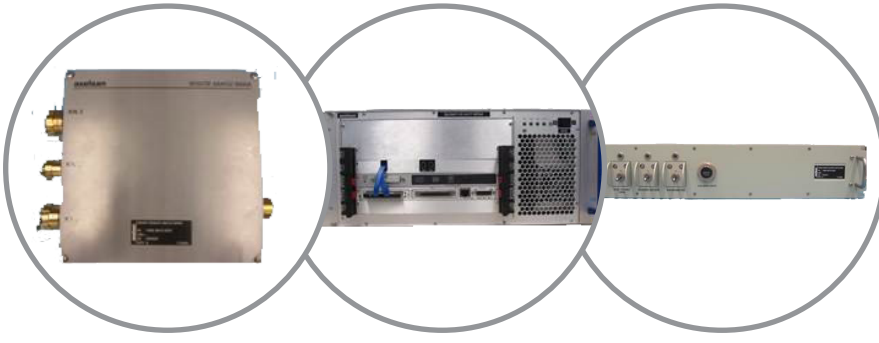


DEMES

DENİZ METEOROLOJİ SİSTEMİ





DEMES

DENİZ METEOROLOJİ SİSTEMİ

ASELSAN DEMES, geminin ihtiyaç duyduğu meteorolojik ve oşinografik bilgileri ölçme, kayıt etme, sergileme ve çıktı alma işlevlerini yerine getiren sistemdir.

ASELSAN DEMES, Sensör Arayüz Birimi, İşlemci ve Kayıt Birimi ve üzerinde koşan DEMES yazılımı, Sensör Güç/Veri Dağıtım Birimi ile çevre sensörlerinden oluşmaktadır. DEMES yazılımının kullanımı için 19" kabin tipi kızaklı, katlanabilir tipte klavye/monitör bulunmaktadır. Panel tip monitör, meteorolojik ve oşinografik ölçümlerin kullanıcıya sergilenmesini sağlar.

DEMES Meteorolojik Ölçüm Sistemi Yetenekler

- Algılayıcı Durumlarının Sergilenmesi
- Rüzgar Hızı, Rüzgar Yönü, Hava Basıncı, Hava Sıcaklığı, Bağıl Nem, Deniz Suyu Sıcaklığı, Deniz Suyu Tuzluluğu, Yağış Durumu ve Miktarı, Net Işınım Ölçümü ve Sergilenmesi
- Sudaki Ses Hızı, Bulut Taban Yüksekliği Hesaplaması ve Sergilenmesi
- Otomatik veya Manuel Rüzgar Algılayıcısı (Anemometre) Seçim İmkânı

- Platformda Yer Alan Veri Dağıtım Sistemi ile Arayüz
- Çevrimdışı ve Çevrimiçi Sistem Test Yeteneği
- Kayıtların Taşınabilir Medyaya Aktarımı (DVD, USB)
- Yazıcıdan Çıktı Alma İmkânı
- Ölçüm Kayıtlarını Grafiksel ve Metin Tabanlı Sergileme
- Kullanıcı Arayüzünde Gece Modu
- İtki Sistemi Kontrol Modu

Özellikler

- Algılayıcı Ekleneğine İzin Veren Genişleyebilir Yapı
- Kullanıcı Dostu Uygulama Ekranı
- Monitör ve Göstergelerde Düşük Aydınlatma Seviyesi (<70 lüx)
- Sistem Birimlerinde Düşük Gürültü Seviyesi (<59 dB)
- 4 GB RAM ve 2 adet 64 GB'lık SSD Disk'e Sahip İşlemci Birimi
- RS422, NMEA 0183 Arayüzü
- MIL-STD-810F ile Uyumlu

