

GMFD-68

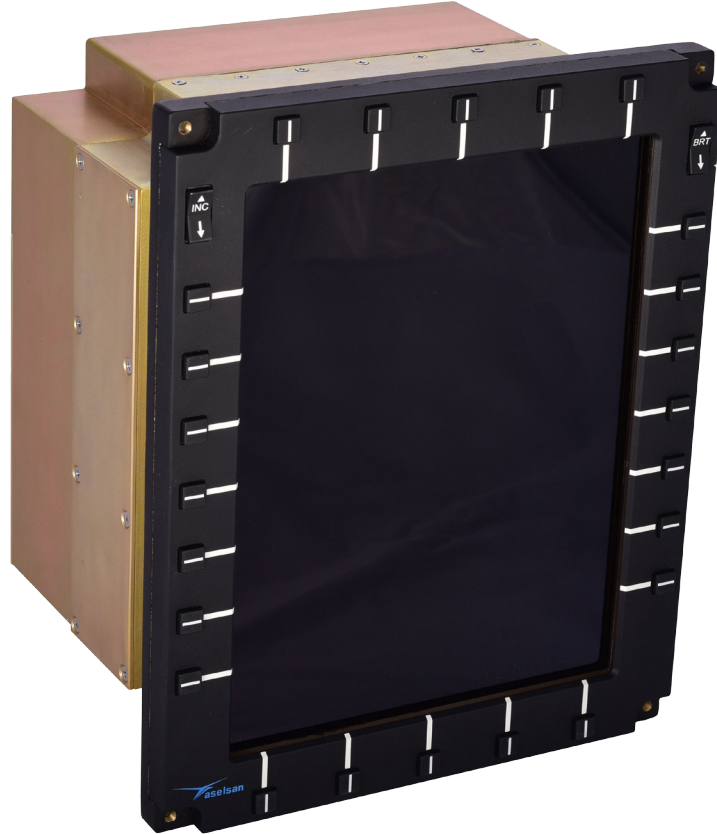
GRAFİK ÇOK İŞLEVLİ GÖSTERGE

6" x 8" AMLCD
GENİŞ GÖSTERGE ALANI

1024 x 768
ÇÖZÜNÜRLÜK

GENİŞ
GÖRÜŞ AÇISI

DAHİLİ SEMBOLOJİ ÜRETİM KABİLİYETİ
DAHİLİ SAYISAL HARİTA





GMFD-68

GRAFİK ÇOK İŞLEVLİ GÖSTERGE

GMFD-68 akıllı çokişlevli ekran, aviyonik cihazlar tarafından sağlanan verilerin işlenerek grafiksel kullanıcı arayüzünün hazırlanması ve sayısal harita uygulamaları için ASELSAN tarafından tasarlanmıştır.

GMFD-68 çokişlevli merkezi kokpit ekran tasarımında, Aktif Matris Sıvı Kristal Ekran (AMLCD) teknolojisi kullanılmıştır. Ekran 6" x 8" aktif görüntü alanına sahiptir.

GMFD-68 platform üzerinde bağlı olduğu cihazlardan gerekli bilgileri toplayarak, operasyonel konsept çerçevesinde gerekli sembolojiyi kendi üzerinde yer alan işlemci ve grafik işlemci vasıtasıyla hazırlayıp gösterimini sağlayabilmektedir.

GMFD-68 semboloji hazırlama kabiliyetinin yanında analog/sayısal video girişlerini de gösterme kabiliyetine sahiptir. Bu kapsamda GMFD-68 üzerinde harici video gösterimi, yalnızca semboloji gösterimi veya harici video üzeri semboloji gösterimi sağlanabilmektedir. Ayrıca ekranının bölünerek harici video - semboloji veya semboloji - semboloji olarak kullanılması da GMFD-68 kabiliyetleri arasındadır.

GMFD-68 operatöre, bezel tuşları vasıtasıyla kullanıcı arayüzü yönetim fonksiyonlarının seçimini (örn: ana uçuş ekranı, kokpit yönetim bilgileri ve sayısal harita kabiliyetleri gibi) sunabilmektedir.

GMFD-68 üzerinde yer alan RS-485 seri kanalı ile detaylı GMFD bakım bilgileri bakım personeline sağlanabilmektedir.

Genel Özellikler

- 1 x SMPTE-292 HD-SDI Video Giriş
- 2 x Display Port 1.1A Sayısal Video Giriş
- 2 x Display Port 1.1A Sayısal Video Çıkış
- 2 x S-Video Analog Video Giriş
- 1 x S-Video Analog Video Çıkış
- Analog Ses Çıkış
- Geniş Aydınlatma Aralığı
- NVIS Sınıf B uyumluluk
- Konfigüre edilebilir Bezel Tuşları
- Yatay / Dikey Ekran Seçimi
- Kompakt Tasarım
- Entegrasyon Kolaylığı

Arayüzler

- Haberleşme Arayüzleri: ARINC-429, ARINC-708, Ethernet, RS-485, RS-232, Ayrık Arayüzler
- Video: SMPTE-292 HD-SDI Sayısal Video, S-Video(RS-170, PAL, NTSC) Giriş, S-Video(PAL/NTSC) Çıkış, Display Port 1.1A Sayısal Video Giriş, Display Port 1.1A Sayısal Video Çıkış, Analog Ses Çıkış
- Giriş Gücü: 28 VDC

Kalifikasyonlar

- MIL-STD-810
- MIL-STD-461
- RTCA DO-160G

Fiziksel Özellikler

- Boyutlar: 262 mm (Y) x 210 mm (G) x 176 mm (D)
- Ağırlık: < 6.5 kg