

GÖREV YÜKÜ EKİPMANLARI (PASİF)

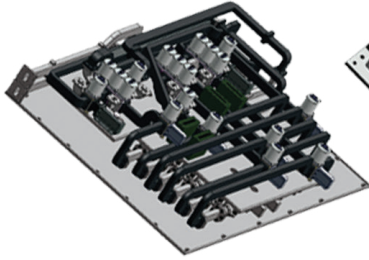
KU-BANT ONET

KU-BANT INET

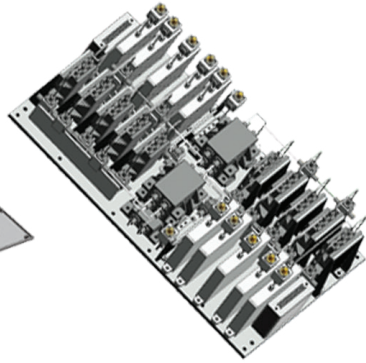
KU-BANT TÜRKİYE ANTENİ

KU-BANT
TÜRKİYE ANTENİ

KU-BANT
ONET



KU-BANT INET



GÖREV YÜKÜ EKİPMANLARI (PASİF)

KU-BANT ONET KU-BANT INET KU-BANT TÜRKİYE ANTENİ

KU-BANT ONET

Ku-Bant sinyalinin aşağı hatta tanımlanan frekanslar ve bant genişlikleri için kanal birleştirme ve anahtarlama işlemini yapmaktadır.

Genel Özellikler

- Çalışma Frekans Bandı (Yukarı Hat): 17300 - 18350 MHz
- Çalışma Frekans Bandı (Aşağı Hat): 11700 - 12750 MHz
- Kanal Sayısı ve Bant Genişliği : 10 / 33 MHz
- Anahtar Tipi: C (6 adet) ve R (13 adet) Anahtar
- Giriş Geri Dönüş Kaybı
- Merkez Frekans +/-15 MHz : > 19 dB
- Merkez Frekans +/-16.5 MHz : > 18 dB
- Çıkış Geri Dönüş Kaybı (Her kanalda) : > 18 dB
- Araya Girme Kaybı

: Ana Hat \leq 1.00 dB
: Birinci Arıza \leq 1.18 dB
: İkinci Arıza \leq 1.30 dB

Filtre Bastırma Değeri (Yakın Bant)

: Merkez Frekans \pm 24 MHz : < 10 dB
: Merkez Frekans \pm 41 MHz : < 25 dB
: Merkez Frekans \pm 100 MHz : < 50 dB

Filtre Bastırma Değeri (Uzak Bant)

: Merkez Frekans-100 MHz : 50 dB
: Merkez Frekans+100 MHz-13600 MHz : 50 dB
: 13600 - 15000 MHz : 80 dB
: 15 - 40 GHz: 80dB

- Boyut : 900x600x200 mm³
- Kütle : < 21.25 kg
- Ömür : 15 yıl
- RF Giriş Arayüzü : WR75
- RF Çıkış Arayüzü : WR90
- Doğal Frekans : > 140 Hz
- Maksimum RF Giriş Güç Seviyesi : 180 W
- Güvenilirlik : <67 FIT @ 35°C

Çevresel Özellikler

- Çalışma Sıcaklığı : +5°C , +60°C aralığında (Çalışma)
: -30°C, +80°C aralığında (Dayanma)
- Yörünge : GEO



KU-BANT INET

Ku-Bant Görev Yükü'ne gelen sinyalin yukarı hatta tanımlanan frekanslar ve bant genişlikleri için kanal filtreleme ve anahtarlama işlemini yapmaktadır.

Genel Özellikler

- Çalışma Frekans Bandı (Yukarı Hat): 17300 - 18350 MHz
- Çalışma Frekans Bandı (Aşağı hat) : 11700 - 12750 MHz
- Kanal Sayısı ve Bant Genişliği : 10 / 33 MHz
- Anahtar Tipi : SPDT Anahtar
- Geri Dönüş Kaybı (Her 33 Mhz kanalda) : Merkez Frekans \pm 16.5 MHz'de minimum 21 dB
- Araya Girme Kaybı : <12 dB
- Filtre Bastırma Değeri : Merkez Frekans \pm 24 MHz: < 19 dB
: Merkez Frekans \pm 41 MHz: < 30 dB
: Merkez Frekans \pm 100 MHz: < 50 dB

- Boyut : 420x240x150 mm³
- Kütle : < 6.25 kg
- Ömür : 15 yıl
- RF Giriş/Çıkış Arayüzü : SMA
- Doğal Frekans : > 140 Hz
- Güvenilirlik : <76 FIT @ 35°C

Çevresel Özellikler

- Çalışma Sıcaklığı : +5°C, +60°C aralığında (Çalışma)
: -30°C, +80°C aralığında (Dayanma)
- Yörünge : GEO

KU-BANT TÜRKİYE ANTENİ

Türkiye kapsama alanı içinden yukarı hatta Ku-Bant'ta gelen sinyalleri alan ve aşağı hatta Türkiye kapsama alanına gönderen Şekillendirilmiş Huzmeli Gregorian Antendir.

Genel Özellikler

- Anten Tipi : Şekillendirilmiş Huzmeli Gregorian Anten
- Açılabilme Özelliği : Üst Panel üzeri Sabit Anten
- Çap : Ana Reflektör 1.6 m
- Alma Frekans Bandı : 17.300-18.350 GHz WR62
- Gönderme Frekans Bandı : 11.700-12.750 GHz WR90
- Alma Polarizasyonu : Yatay ve Dikey
- Gönderme Polarizasyonu : Yatay ve Dikey
- Kütle : < 35 kg
- Ömür : 15 yıl
- Doğal Frekans : > 45 Hz

Çevresel Özellikler

- Yörünge : GEO

